

Μοβ Πλανήτης

της Τζεμίνας Γιαννακοπούλου

Υλικά:

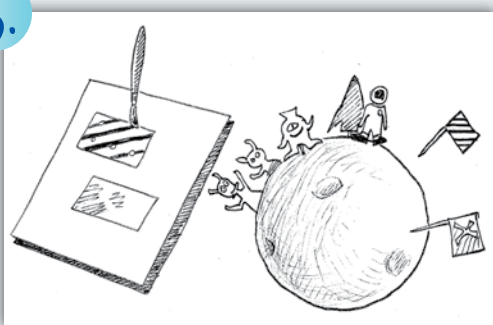
- Μπάλα φελίζολ (μέγεθος 12 εκατοστά)
- Χαρτί κουζίνας
- Ατλακόη
- Μοβ τέμπερα
- Μοβ χρυσόσκονη
- Χαρτί ακουαρέλας
- Νερομπογιές
- Ξυλάκι από σουβλάκι
- Οδοντογλυφίδες
- Χαρτί Α4
- Άσπρο πλαστικό χρώμα

1.



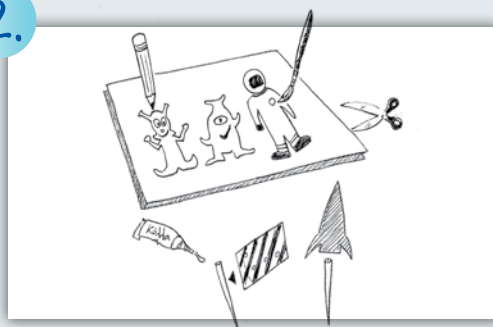
Διαμορφώνουμε με την ατλακόη και το χαρτί κουζίνας την μπάλα ώστε να μοιάζει με επιφάνεια πλανήτη (μικροί, μεγάλοι κρατήρες, τρύπες, βαθουλώματα). Αφήνουμε να στεγνώσει και περνάμε με άσπρο πλαστικό (για να είναι πιο εύκολο το βάψιμο και να καλυφθούν τυχόν ατέλειες). Αφού στεγνώσει, περνάμε με τη μοβ τέμπερα και ρίχνουμε μοβ χρυσόσκονη όσο είναι ακόμα νωπό.

3.



Σε χαρτί Α4 σχεδιάζουμε τις σημαίες που θα βάλουμε στον πλανήτη. Τις ζωγραφίζουμε με μαρκαδόρους και στην άκρη κολλάμε μισή οδοντογλυφίδα τυλίγοντάς την ελαφρώς για να στερεωθεί καλύτερα. Καρφώνουμε και τις σημαίες και ο πλανήτης μας είναι έτοιμος.

2.



Σχεδιάζουμε σε χαρτί ακουαρέλας ή σε άσπρο κανσόν χαρτόνι τους εξωγήινους, τον αστροναύτη και τον πύραυλο. Τα βάφουμε με νερομπογιές και από τις δύο πλευρές σε όποιο χρώμα θέλουμε. Όταν στεγνώσουν, τα κόβουμε και κολλάμε στο πίσω μέρος μισή οδοντογλυφίδα για να μπορούμε να τα στερεώσουμε επάνω στον πλανήτη.

